

Lectores de memoria

Modelos

Clemsa® MutanCode

JCM®

Erreka®

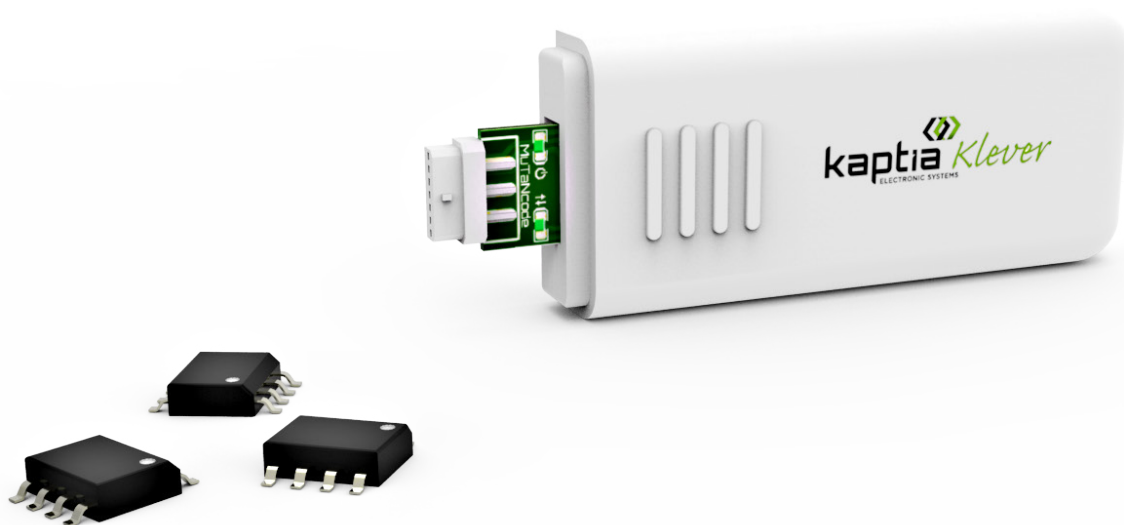
Nice® Flor

V2®

Pujol®

GO®

Dea®



Guía rápida de utilización

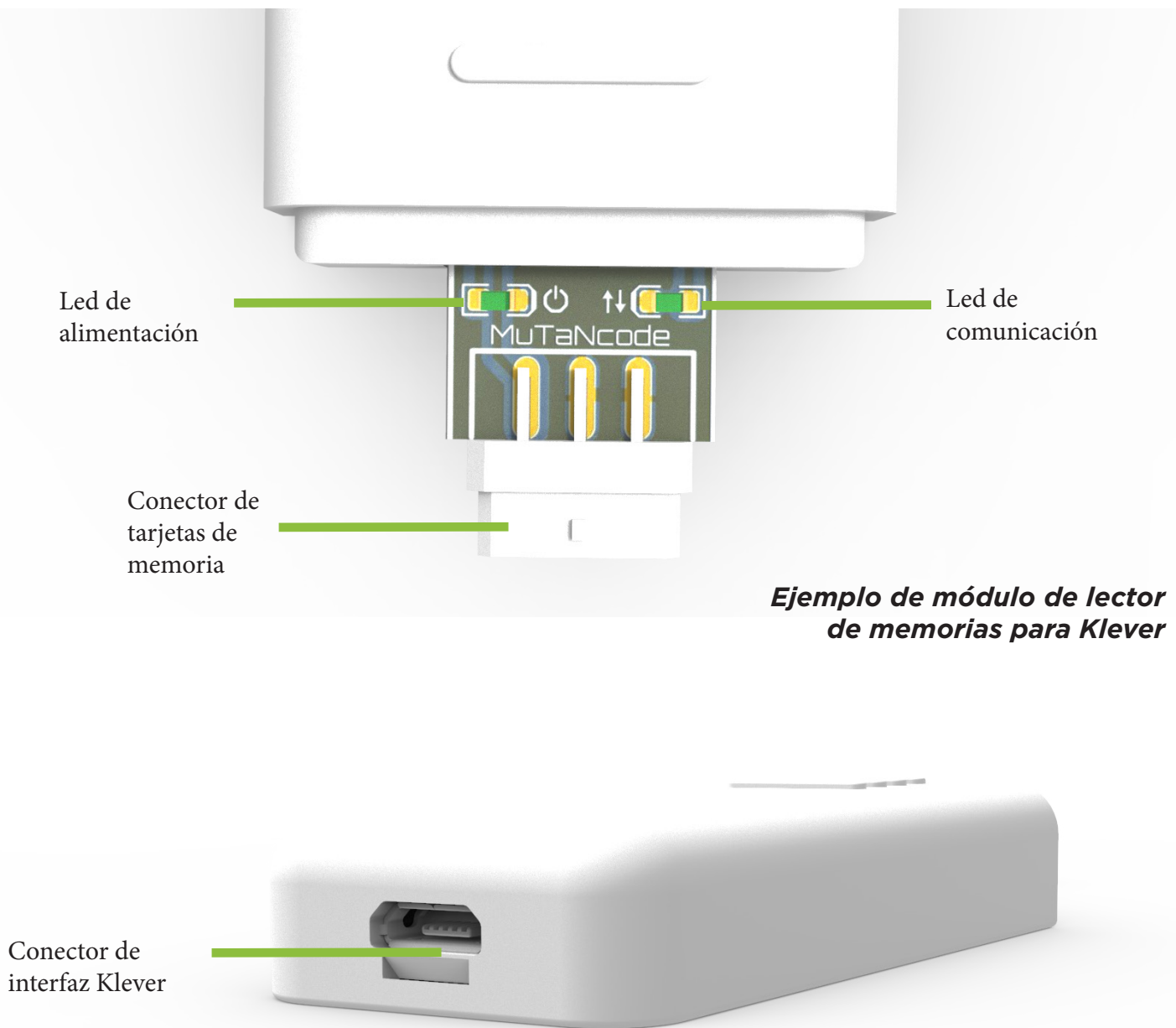
09/2024

Introducción

Los lectores de memoria son módulos que permiten la lectura y, en algunos casos, escritura de datos en las memorias de ciertos receptores.

Su finalidad es la de permitir activar mandos no utilizados en instalaciones que ya no admiten nuevas altas de mandos.

Estos módulos son compatibles con el sistema Kaptia Klever.



Funcionamiento

Para la utilización de un módulo, este debe conectarse al cable micro usb de la duplicadora Kaptia Klever.

En el extremo opuesto, cada módulo dispone de un conector específico para cada tipo de memoria.

La aplicación le guiará a través de todos los pasos para realizar el proceso de lectura/escritura.

Por norma general, los pasos a seguir son los siguientes:

- 1 - Quitar la alimentación del receptor
- 2- Extraer la tarjeta de memoria del receptor
- 3- Conectar el módulo de lectura al dispositivo Klever
- 4- Conectar la tarjeta de memoria al módulo de lectura
- 5- Proceder a la operación de lectura/escritura mediante la aplicación Klever
- 6- Al finalizar, desconectar la tarjeta de memoria del módulo de lectura
- 7- Colocar de nuevo la tarjeta de memoria en el receptor
- 8- Alimentar nuevamente el receptor

Importante

Se recomienda quitar la alimentación al receptor siempre que vaya a ser manipulado, para evitar que los datos de la tarjeta de memoria se corrompan.

Indicadores luminosos

Los lectores de memoria, por lo general, disponen de 2 leds de color verde. Uno de ellos indica que el módulo ha recibido alimentación desde la duplicadora Kaptia Klever. El otro led parpadeará cada vez que se produzca una comunicación entre ambos dispositivos (módulo y duplicadora)

Características técnicas

Color del led de alimentación	Verde
Color del led de estado	Verde
Sistema compatible	Kaptia Klever
Actualizable	No

Importante: El conector de interfaz Klever debe ser utilizado solamente para la comunicación con el dispositivo Klever. La utilización de dicho conector para cualquier otro fin podrá dañar el dispositivo.