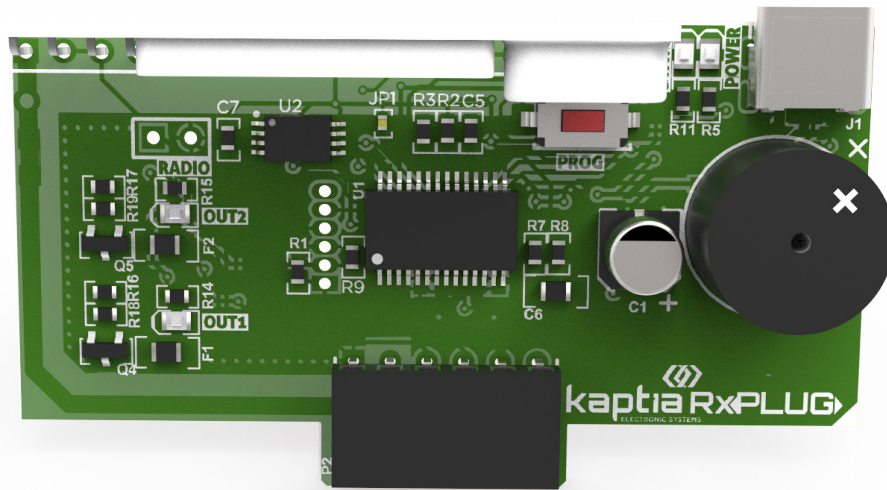


Rx Plug

250 / 500 / 1000
versión 020A



Guía rápida de utilización

09/2024

Introducción

Los receptores RxPlug son receptores enchufables superheterodinos con frecuencia 433.920 MHz. Se pueden utilizar para el control de accesos de garajes comunitarios y viviendas particulares.

Existen 2 versiones de este dispositivo:

- Modelo FIX
- Modelo KODE

El modelo FIX (funcionamiento no gestionado) permite utilizar mandos tipo HCS*. Para ello se darán de alta siguiendo el procedimiento descrito en la página 3.

El modelo KODE (funcionamiento gestionado) permite gestionar usuarios a través de la aplicación Key.

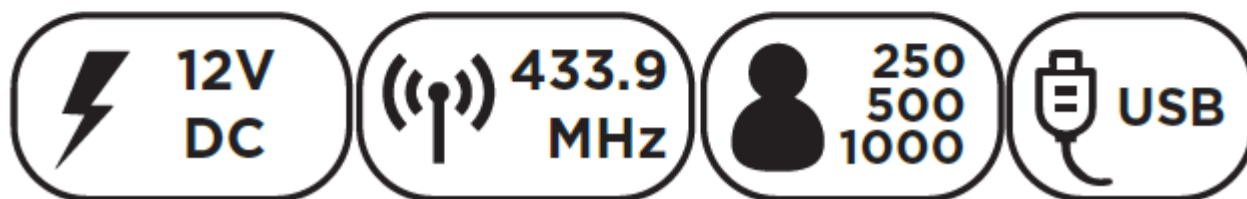
* No admite mandos de tipo mutancode

Compatible con los siguientes cuadros de control:

Cuadro de control
Quadro de manobras
Cadre
Control panel



ERREKA
JCM
PUJOL



Funcionamiento (versión FIX)

ALTA DE EMISORES:

(1): Pulsar el botón hasta que el receptor emita un pitido y el led de estado se encienda.

(2): Pulsar el botón del mando a dar de alta hasta que el receptor emita un pitido largo. Si el receptor emite 1 pitido corto, significa que el emisor está almacenado en memoria. Si emite 3 pitidos, significa que la memoria del receptor está llena y que no acepta más emisores.

(3): Esperar a que salga del modo de programación. El receptor emitirá un pitido largo y el led de estado se apagará.

BORRADO COMPLETO DE MEMORIA:

(1): Pulsar el botón hasta que el receptor emita 9 o 10 pitidos.

(2): El led se apagará.

(3): Inmediatamente soltar y volver a presionar el botón, manteniéndolo pulsado. El receptor emitirá una nueva serie de pitidos y a continuación varios pitidos cortos, indicando que la memoria ha sido borrada.

(4): Se emite un pitido largo. En este momento espera recibir un nuevo mando.

(5): Esperar a que salga del modo de programación. El receptor emitirá un pitido largo y el led de estado se apagará.

NOTA: En la versión KODE, el botón está deshabilitado por defecto

Características técnicas

Alimentación:	12/24V AC/DC
Consumo:	<100mA
Interfaz:	USB 2.0
Frecuencia:	433.920 MHz
Modulación:	OOK
Sistema compatible:	Key (versión KODE)
Actualizable:	No

Advertencia | Aviso | Avertissement | Warning

El fabricante no se hace responsable de los daños causados como consecuencia de un uso inadecuado o indebido del aparato. Este dispositivo es conforme con los requisitos esenciales fijados por la Directiva 99/05/CE. La puesta en servicio de este dispositivo está sujeta a dos condiciones: (1) este aparato no puede causar interferencias dañinas y (2) admite cualquier interferencia recibida, incluyendo interferencias que puedan causar operaciones no deseadas. Cambios o modificaciones no aprobadas expresamente por el propietario del certificado de compatibilidad a las normas pueden invalidar el derecho por parte del usuario del aparato.